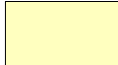
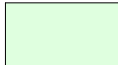
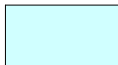







Zestawienie powierzchni				
Kondygnacja	Lokal	Numer	Nazwa pomieszczenia	Powierzchnia [m2]
PARTER	MIESZKANIE 1			
	M01 pow. użytkowa	M1.01	Komunikacja	4,49
	M01 pow. użytkowa	M1.02	Pokój dzienny z aneksem kuchennym	18,77
	M01 pow. użytkowa	M1.03	Sypialnia	11,31
	M01 pow. użytkowa	M1.04	Łazienka	5,24
	MIESZKANIE 2			39,81 m²
	M02 pow. użytkowa	M2.01	Komunikacja	3,08
	M02 pow. użytkowa	M2.02	Pokój dzienny z aneksem kuchennym	15,71
	M02 pow. użytkowa	M2.03	Sypialnia	8,94
	M02 pow. użytkowa	M2.04	Łazienka	4,24
	MIESZKANIE 3			31,97 m²
	M03 pow. użytkowa	M3.01	Komunikacja	3,08
	M03 pow. użytkowa	M3.02	Pokój dzienny z aneksem kuchennym	15,72
	M03 pow. użytkowa	M3.03	Sypialnia	8,94
	M03 pow. użytkowa	M3.04	Łazienka	4,22
	MIESZKANIE 4			31,96 m²
	M04 pow. użytkowa	M4.01	Komunikacja	2,60
	M04 pow. użytkowa	M4.02	Pokój dzienny z aneksem kuchennym	24,14
	M04 pow. użytkowa	M4.03	Sypialnia	12,53
	M04 pow. użytkowa	M4.04	Łazienka	4,46
	MIESZKANIE 5			43,73 m²
	M05 pow. użytkowa	M5.01	Komunikacja	6,84
	M05 pow. użytkowa	M5.02	Pokój dzienny z aneksem kuchennym	21,63
	M05 pow. użytkowa	M5.03	Sypialnia	9,39
	M05 pow. użytkowa	M5.04	Sypialnia	12,00
	M05 pow. użytkowa	M5.05	Łazienka	4,10
	MIESZKANIE 6			53,96 m²
	M06 pow. użytkowa	04.1	Komunikacja	3,38
	M06 pow. użytkowa	04.2	Łazienka	4,46
	M06 pow. użytkowa	04.3	Pokój dzienny z aneksem kuchennym	20,66
	M06 pow. użytkowa	05.4	Sypialnia	11,31
	KOMUNIKACJA			39,81 m²
	Pow. ruchu	K.01	Hol wejściowy	14,29
	Pow. ruchu	K.02	Klatka schodowa	19,56
	Pow. ruchu	K.03	Winda	4,37
	Pow. ruchu	K.04	Komunikacja	46,18
	POM. POMOCNICZE			84,40 m²
	Powierzchnia użytkowa pomocnicza	P.01	Pomieszczenie techniczne	25,82
	Powierzchnia użytkowa pomocnicza	P.02	Wózkownia i rowerownia	25,85
				51,67 m²
PUM				241,24m²

ARCHMK

STUDIO PROJEKTOWE

Marek Karolczyk

ul. Żeromskiego 74, 97-425 Żelów

www.archmk.eu, biuro@archmk.eu

Tel. 604 985 908

Nazwa inwestycji:

Budynek mieszkalny wielorodzinny wraz z niezbędną infrastrukturą techniczną oraz wewnętrznym układem komunikacyjnym

Żelów, ul. Wysockiego dz. nr 167/35, 166/6

obręb 04 miasto Żelów

Tytuł rysunku

Rzut parteru

Faza projektu

Projekt koncepcyjny urbanistyczno-architektoniczny

Projektant

mgr inż. arch. Marek Karolczyk

Specjalność: architektoniczna

do projektowania bez ograniczeń

7/R-128/L.OIA/07

Data: styczeń 2025

Asystent projektanta

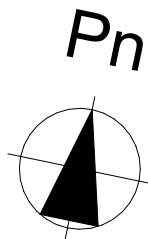
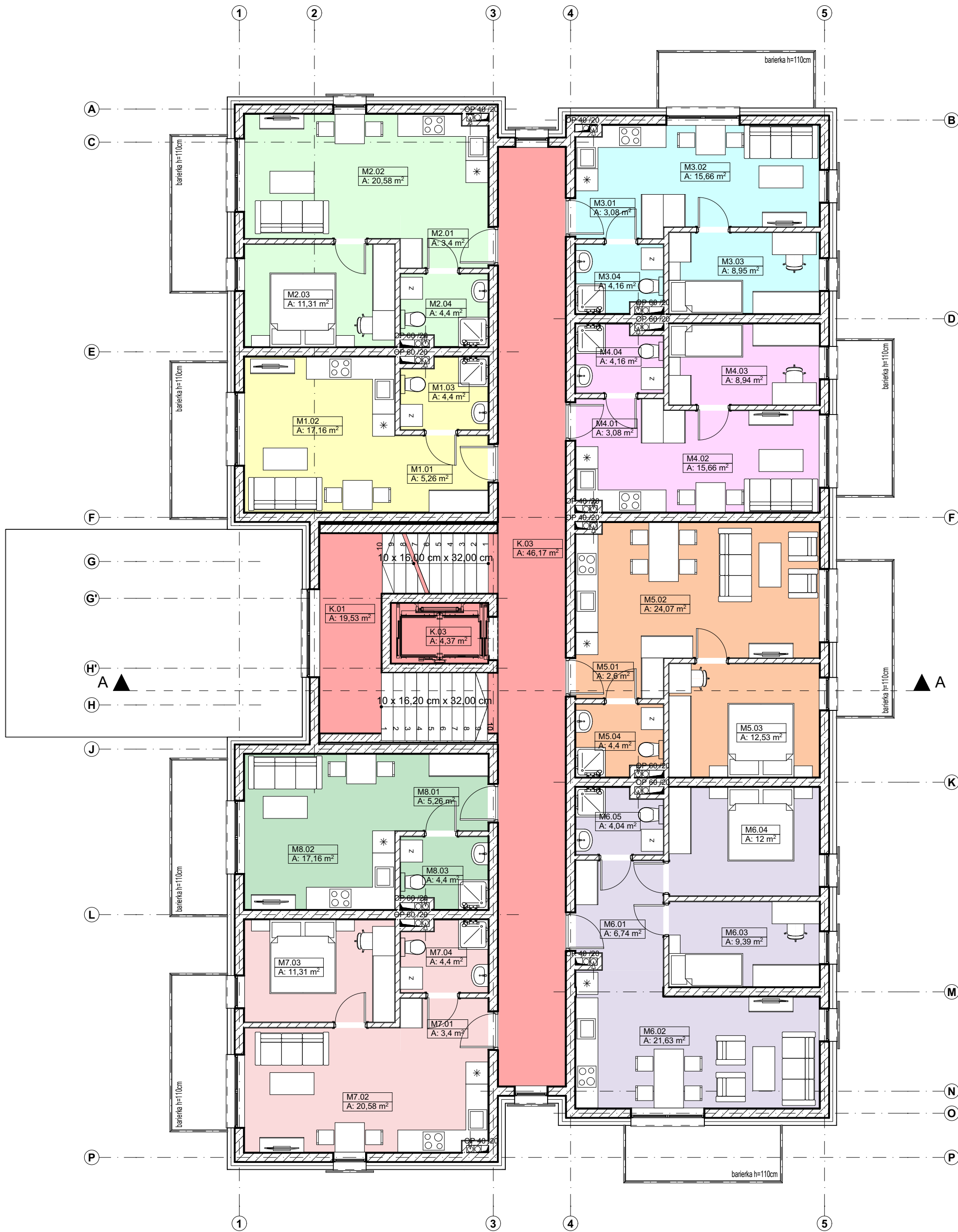
mgr inż. Marta Pniewska

Skala rysunku

1:100

Nr arkusza

A.01



Zestawienie powierzchni				
Kondygnacja	Lokal	Numer	Nazwa pomieszczenia	Powierzchnia [m2]
PIĘTRO I	<b>MIESZKANIE 1</b>			
	M01 pow. użytkowa	M1.01	Komunikacja	5,26
	M01 pow. użytkowa	M1.02	Pokój dzienny z aneksem kuchennym	17,16
	M01 pow. użytkowa	M1.03	Łazienka	4,40
<b>MIESZKANIE 2</b>				<b>26,82 m²</b>
	M02 pow. użytkowa	M2.01	Komunikacja	3,40
	M02 pow. użytkowa	M2.02	Pokój dzienny z aneksem kuchennym	20,58
	M02 pow. użytkowa	M2.03	Sypialnia	11,31
	M02 pow. użytkowa	M2.04	Łazienka	4,40
<b>MIESZKANIE 3</b>				<b>39,69 m²</b>
	M03 pow. użytkowa	M3.01	Komunikacja	3,08
	M03 pow. użytkowa	M3.02	Pokój dzienny z aneksem kuchennym	15,66
	M03 pow. użytkowa	M3.03	Sypialnia	8,95
	M03 pow. użytkowa	M3.04	Łazienka	4,16
<b>MIESZKANIE 4</b>				<b>31,85 m²</b>
	M04 pow. użytkowa	M4.01	Komunikacja	3,08
	M04 pow. użytkowa	M4.02	Pokój dzienny z aneksem kuchennym	15,66
	M04 pow. użytkowa	M4.03	Sypialnia	8,94
	M04 pow. użytkowa	M4.04	Łazienka	4,16
<b>MIESZKANIE 5</b>				<b>31,84 m²</b>
	M05 pow. użytkowa	M5.01	Komunikacja	2,60
	M05 pow. użytkowa	M5.02	Pokój dzienny z aneksem kuchennym	24,07
	M05 pow. użytkowa	M5.03	Sypialnia	12,53
	M05 pow. użytkowa	M5.04	Łazienka	4,40
<b>MIESZKANIE 6</b>				<b>43,60 m²</b>
	M06 pow. użytkowa	M6.01	Komunikacja	6,74
	M06 pow. użytkowa	M6.02	Pokój dzienny z aneksem kuchennym	21,63
	M06 pow. użytkowa	M6.03	Sypialnia	9,39
	M06 pow. użytkowa	M6.04	Sypialnia	12,00
<b>MIESZKANIE 7</b>				<b>53,80 m²</b>
	M07 pow. użytkowa	M7.01	Komunikacja	3,40
	M07 pow. użytkowa	M7.02	Pokój dzienny z aneksem kuchennym	20,58
	M07 pow. użytkowa	M7.03	Sypialnia	11,31
	M07 pow. użytkowa	M7.04	Łazienka	4,40
<b>MIESZKANIE 8</b>				<b>39,69 m²</b>
	M08 pow. użytkowa	M8.01	Komunikacja	5,26
	M08 pow. użytkowa	M8.02	Pokój dzienny z aneksem kuchennym	17,16
	M08 pow. użytkowa	M8.03	Łazienka	4,40
<b>KOMUNIKACJA</b>				<b>26,82 m²</b>
	Pow. ruchu	K.01	Klatka schodowa	19,53
	Pow. ruchu	K.03	Komunikacja	46,17
	Pow. ruchu	K.03	Winda	4,37
				<b>70,07 m²</b>
<b>PUM</b>				<b>294,11m²</b>

ARCHMK

STUDIO PROJEKTOWE

Marek Karolczyk

ul. Żeromskiego 74, 97-425 Żelów

www.archmk.eu, biuro@archmk.eu

Tel. 604 985 908

Nazwa inwestycji:

Budynek mieszkalny

wielorodzinny wraz z

niezbędną infrastrukturą

techniczną oraz wewnętrznym

układem komunikacyjnym

Żelów, ul. Wysockiego

dz. nr 167/35, 166/6

obręb 04 miasto Żelów

Tytuł rysunku

Rzut I piętra

Faza projektu

Projekt koncepcyjny

urbanistyczno-architektoniczny

Projektant

mgr inż. arch. Marek Karolczyk

Specjalność architektoniczna

do projektowania bez ograniczeń

7/R-128/L.OIA/07

Data: styczeń 2025

Asystent projektanta

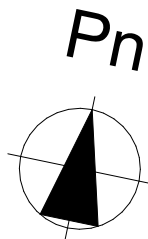
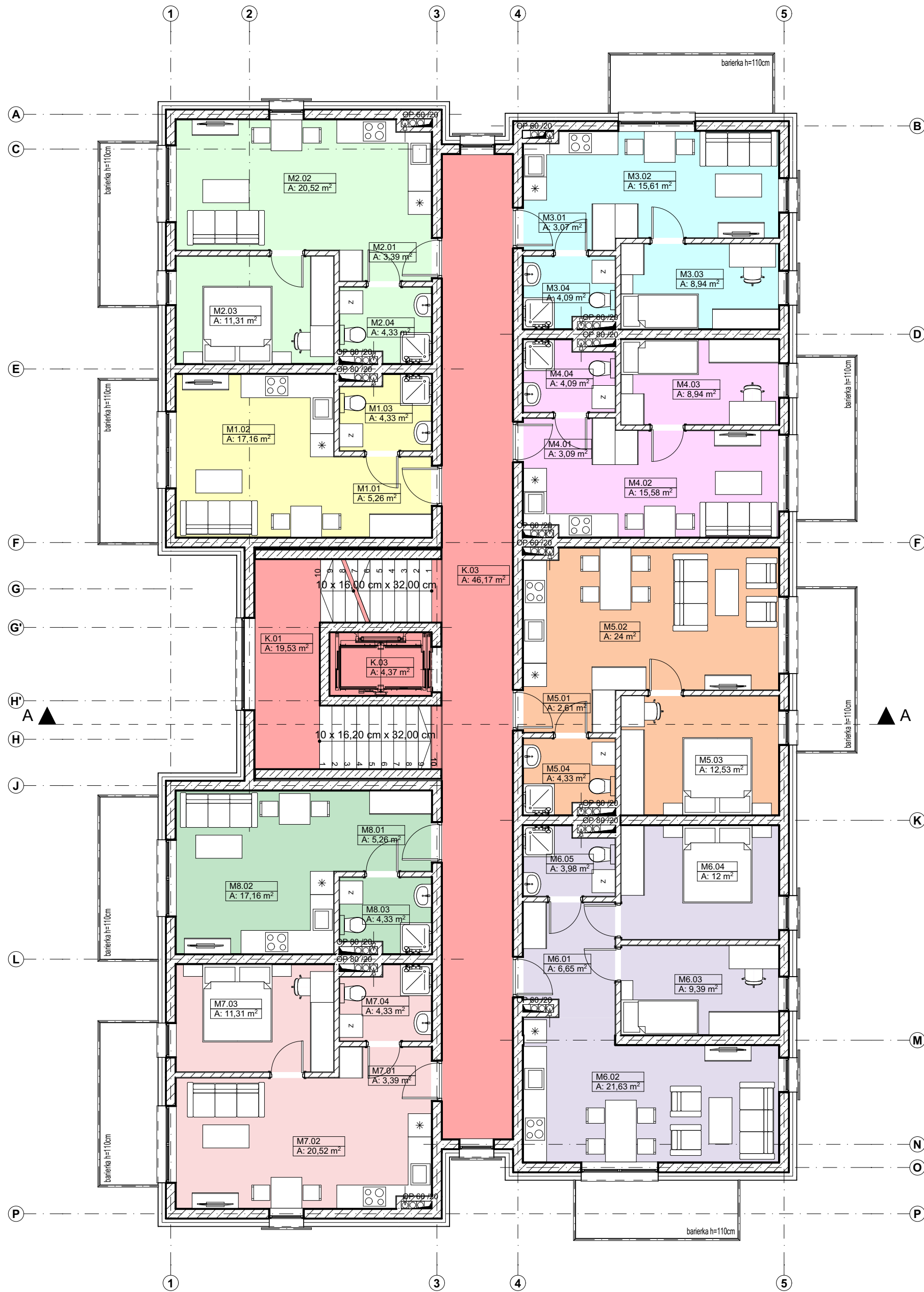
mgr inż. Marta Pniewska

Skala rysunku

1:100

Nr arkusza

A.02



Zestawienie powierzchni				
Kondygnacja	Lokal	Numer	Nazwa pomieszczenia	Powierzchnia [m2]
PIĘTRO II	<b>MIESZKANIE 1</b>			
	M01 pow. użytkowa	M1.01	Komunikacja	5,26
	M01 pow. użytkowa	M1.02	Pokój dzienny z aneksem kuchennym	17,16
	M01 pow. użytkowa	M1.03	Łazienka	4,33
	<b>MIESZKANIE 2</b>			
	M02 pow. użytkowa	M2.01	Komunikacja	3,39
	M02 pow. użytkowa	M2.02	Pokój dzienny z aneksem kuchennym	20,52
	M02 pow. użytkowa	M2.03	Sypialnia	11,31
	M02 pow. użytkowa	M2.04	Łazienka	4,33
	<b>MIESZKANIE 3</b>			
	M03 pow. użytkowa	M3.01	Komunikacja	3,07
	M03 pow. użytkowa	M3.02	Pokój dzienny z aneksem kuchennym	15,61
	M03 pow. użytkowa	M3.03	Sypialnia	8,94
	M03 pow. użytkowa	M3.04	Łazienka	4,09
	<b>MIESZKANIE 4</b>			
	M04 pow. użytkowa	M4.01	Komunikacja	3,09
	M04 pow. użytkowa	M4.02	Pokój dzienny z aneksem kuchennym	15,58
	M04 pow. użytkowa	M4.03	Sypialnia	8,94
	M04 pow. użytkowa	M4.04	Łazienka	4,09
	<b>MIESZKANIE 5</b>			
	M05 pow. użytkowa	M5.01	Komunikacja	2,61
	M05 pow. użytkowa	M5.02	Pokój dzienny z aneksem kuchennym	24,00
	M05 pow. użytkowa	M5.03	Sypialnia	12,53
	M05 pow. użytkowa	M5.04	Łazienka	4,33
	<b>MIESZKANIE 6</b>			
	M06 pow. użytkowa	M6.01	Komunikacja	6,65
	M06 pow. użytkowa	M6.02	Pokój dzienny z aneksem kuchennym	21,63
	M06 pow. użytkowa	M6.03	Sypialnia	9,39
	M06 pow. użytkowa	M6.04	Sypialnia	12,00
	M06 pow. użytkowa	M6.05	Łazienka	3,98
	<b>MIESZKANIE 7</b>			
	M07 pow. użytkowa	M7.01	Komunikacja	3,39
	M07 pow. użytkowa	M7.02	Pokój dzienny z aneksem kuchennym	20,52
	M07 pow. użytkowa	M7.03	Sypialnia	11,31
	M07 pow. użytkowa	M7.04	Łazienka	4,33
	<b>MIESZKANIE 8</b>			
	M08 pow. użytkowa	M8.01	Komunikacja	5,26
	M08 pow. użytkowa	M8.02	Pokój dzienny z aneksem kuchennym	17,16
	M08 pow. użytkowa	M8.03	Łazienka	4,33
	<b>KOMUNIKACJA</b>			
	Pow. ruchu	K.01	Klatka schodowa	19,53
	Pow. ruchu	K.03	Komunikacja	46,17
	Pow. ruchu	K.03	Winda	4,37
				<b>70,07 m²</b>
	<b>PUM</b>			
				<b>293,13m²</b>

ARCHMK

STUDIO PROJEKTOWE

Marek Karolczyk

ul. Żeromskiego 74, 97-425 Żelów

www.archmk.eu, biuro@archmk.eu

Tel. 604 985 908

Nazwa inwestycji:

**Budynek mieszkalny wielorodzinny wraz z niezbędną infrastrukturą techniczną oraz wewnętrznym układem komunikacyjnym**

Zelów, ul. Wysockiego  
dz. nr 167/35, 166/6  
obręb 04 miasto Żelów

Tytuł rysunku

**Rzut II piętra**

Faza projektu

**Projekt koncepcyjny urbanistyczno-architektoniczny**

Projektant

**mgr inż. arch. Marek Karolczyk**

Specjalność: architektoniczna  
do projektowania bez ograniczeń  
7/R-128/L.OIA/07

Data: styczeń 2025

Asystent projektanta

**mgr inż. Marta Pniewska**

Skala rysunku

**1:100**

Nr arkusza

**A.03**



